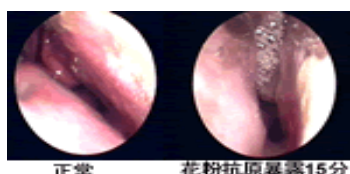


霊長類・小動物を用いた試験，生体試料の分析・測定・解析

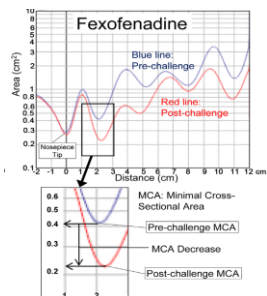
- ◆ 弊社・ITLはサル類、小動物、細胞を用いた試験および生体試料の分析・測定・解析を実施しています。
- ◆ 試験の計画、実施、結果活用までのワンストップサービスを通じて、委託者様との協働的試験展開を進めています。

霊長類を用いた試験

花粉症薬剤の薬効評価試験



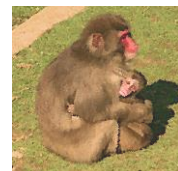
抗原刺激による鼻腔反応
(鼻鏡)



音響鼻腔測定による定量測定

その他モデル

- ・アレルギーモデル(I, III, IV型)試験
- ・ワクチン開発試験
- ・高脂血症モデル試験
- ・薬品・食品・関連素材の効果・作用機序
- ・肝薬物代謝系(CYPs)の性ホルモン影響試験
- ・ナノ物質・新規物質の生体影響試験



小動物を用いた試験

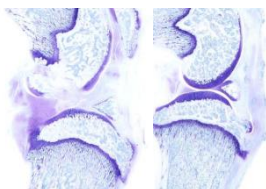
抗アレルギー及び抗炎症作用



NCマウスのアトピー性
皮膚炎モデル

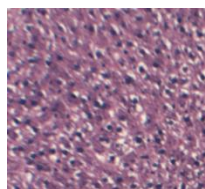


OVAアレルギー性
鼻炎モデル

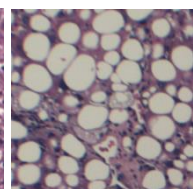


Control 被験物質投与
変形性関節症(ACLTモデル)

代謝機能改善作用



Control
非アルコール性肝炎(NASH)モデル



脂肪肝

抗腫瘍作用



膀胱癌モデル
(MB49)

記憶・学習機能改善作用



自発的交替行動試験



八方向放射線状迷路試験

抗不安作用



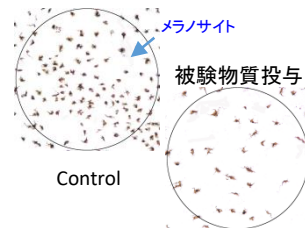
ガラス玉覆い
隠し反応試験

抗疲労作用



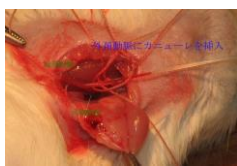
強制水泳試験

美白作用



紫外線照射試験

脳血管障害改善作用

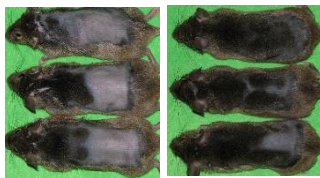


アラキドン酸注入による
脳梗塞モデル



AVシャントによる
抗血栓モデル

育毛試験



Control 被験物質投与



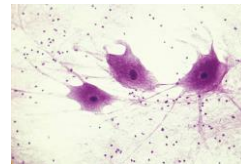
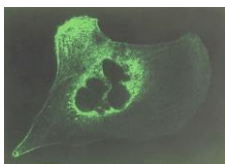
薬物動態試験

その他モデル

- ・筋萎縮・筋肉損傷試験
- ・免疫試験
- ・肝障害試験
- ・抗酸化作用試験
- ・下痢・便秘・潰瘍試験
- ・糖尿・AGEsに関する試験

細胞を用いた *in vitro* 効果・作用・機能試験

- ・細胞障害性試験 (WST-1)
- ・アレルギー性試験 (THP-1)
- ・分化誘導試験 (脂肪細胞等)
- ・効果・作用のメカニズム解析
- ・生化学的測定・分析
- ・NK cell 活性/活性化
- ・遺伝子発現・ゲノミクス評価解析

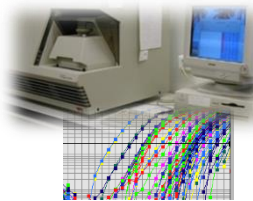


ゲノミクス・生化学試験

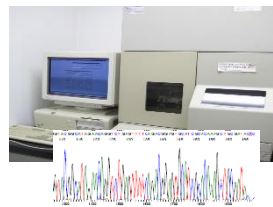
食品・薬品・関連製品
のゲノミクス
によるハイスループット
評価試験



DNAマイクロアレイ
網羅的遺伝子発現解析
(候補遺伝子のプロファイリング)



リアルタイムRT-PCR
定量的遺伝子発現解析
(候補遺伝子の確定)



DNAシーケンシング
DNA配列解析
(候補遺伝子の構造決定)

効果・作用・機能および
安全性・
生体影響に関する分子
基盤情報

- ・細胞・組織の高品質RNA/DNA抽出
- ・網羅的遺伝子発現解析 (DNAマイクロアレイ)
及びDataのインフォマティクス評価解析
- ・定量的遺伝子発現解析 (RT-qPCR)

- ・遺伝子発現・DNA解析dataのゲノミクス
- ・ELISA等免疫化学的測定
- ・各種生化学・化学的分析測定

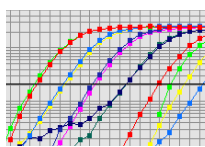
腸内マイクロフローラ解析 (qPCR)



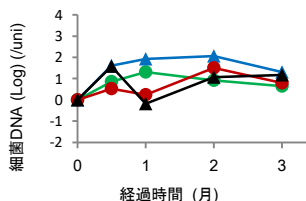
糞便・
消化管
内容物



細菌DNA抽出



細菌特異的プライマーを用いた
リアルタイムPCR定量解析



善玉菌 (ビフィズス菌等)
悪玉菌 (ウェルシュ菌等)
日和見菌 (ベイヨネラ等)
10数種類の腸内細菌
定量・変動解析

小動物・サル・ヒト

試験計画及び試験結果の活用サービス

- ・試験コンサル、試験設計
- ・学会・セミナー発表
- ・論文作成・投稿・公表 (国際専門誌)
- ・その他、試験及び結果活用相談

試験費用の見積りをご希望の場合は、動物種、群数、例数、投与方法、投与期間等の情報をご提示いただくと助かります。また、予めご予算をご提示いただければ、弊社で具体的な試験条件についてご提示させていただくことも可能です。お気軽にご相談下さい。

株式会社アイテックラボ

〒503-0628 岐阜県海津市海津町福江52番地1

TEL: 0584-54-0015, FAX: 0584-54-0017

URL: <http://itechlab.co.jp>, E-mail: itl@itechlab.co.jp